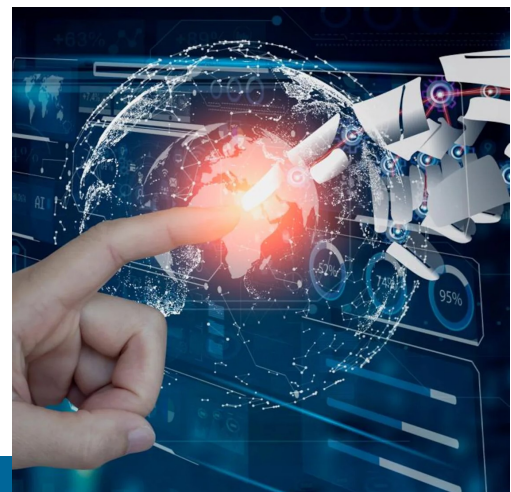


L'INTELLIGENZA ARTIFICIALE NEGLI STUDI PROFESSIONALI E COME SUPPORTO ALLA GESTIONE DELLE CRISI DA SOVRAINDEBITAMENTO - LABORATORIO PRATICO

08 MAGGIO 2026 - ore 15.00-19.00

**Sala del Consiglio
Camera di Commercio di Rieti-Viterbo**

Via F.lli Rosselli, 4 - Viterbo



Saluti istituzionali

Dott. Maurizio Rubini - *Referente OCC Viterbo*
Avv. Fabiola Cirica - *Presidente OCC Viterbo*
Dott.ssa Beatrice Vinciarelli - *Vice Presidente ODCEC Viterbo*
Dott. Luigi Sini - *Presidente Ordine Avvocati Viterbo*

Programma

MODULO 1 — Le basi: cosa sono e come funzionano gli LLM

- ⇒ Cosa sono i Large Language Model e come "ragionano"
- ⇒ Come vengono addestrati: dati, parametri, token
- ⇒ Il problema delle allucinazioni: perché accadono e come riconoscerle

MODULO 2 — Gli strumenti sul mercato: iscrizione e confronto pratico

- ⇒ Panoramica degli strumenti: ChatGPT, Claude, Gemini e altri
- ⇒ Esercitazione guidata: iscrizione, primo accesso e configurazione (*i partecipanti operano con i propri portatili*)
- ⇒ Confronto tra le piattaforme: punti di forza, limiti, costi e versioni gratuite
- ⇒ Quale strumento scegliere per quale attività dello studio

MODULO 3 — Come comunicare con l'AI: l'arte del prompt

- ⇒ Cos'è un prompt e perché la qualità della domanda determina la qualità della risposta
- ⇒ Le regole base: contesto, ruolo, formato, vincoli
- ⇒ Esempi pratici per il professionista: lettere ai clienti, analisi di documenti, bozze di circolari, redazione di atti e memorie, ricerca giurisprudenziale assistita
- ⇒ Esercitazione guidata: i partecipanti scrivono e migliorano i propri prompt in tempo reale
- ⇒ Errori comuni ed esempi pratici su come evitare le allucinazioni

MODULO 4 — NotebookLM: il tuo archivio intelligente

- ⇒ Cosa è NotebookLM e come si differenzia dagli altri strumenti
- ⇒ Demo dal palco: creazione di un notebook con documenti professionali
- ⇒ Esercitazione pratica: i partecipanti caricano un proprio documento e interrogano il notebook
- ⇒ Casi d'uso per lo studio: circolari, normativa, contratti, bilanci, fascicoli di causa, sentenze
- ⇒ Integrazione con il flusso di lavoro quotidiano

CHIUSURA E Q&A

- ⇒ Domande e risposte
- ⇒ Risorse consigliate per continuare a formarsi
- ⇒ Prossimi passi: come iniziare da domani

Per iscriversi è necessario inviare una pec all'indirizzo:
occvt@pec.it

È fortemente consigliato ai corsisti di munirsi di un proprio portatile per poter eseguire operativamente le indicazioni del relatore sull'utilizzo dell'IA.

RELATORE: Roberto Forte
*Commercialista e revisore legale,
socio presso Studio Forte -
Consulenti del Lavoro e
Commercialisti Associati (Parma)*