



CeFAS

AZIENDA SPECIALE
FORMAZIONE E SVILUPPO
Camera di Commercio Viterbo

Coaching Competence Center2019



INTRODUZIONE AL COACHING POTENZIAMENTO DELLE RISORSE UMANE E CRESCITA PERSONALE

Premessa.

Lo scopo del seminario è quello di illustrare come il **coaching** sia oggi uno dei più potenti strumenti a disposizione delle aziende o del singolo professionista, per innescare processi di crescita personale e potenziamento dei risultati aziendali.

Concretamente il coaching si traduce in un intervento di crescita e di supporto alla singola persona o ad un gruppo di persone, tramite la formazione e l'affiancamento, allo scopo di aiutare l'individuo o l'intero gruppo a raggiungere il massimo livello delle proprie capacità di performance per:

1. Trasformare le potenzialità in possibilità
2. Valutare obiettivamente le competenze
3. Determinare il risultato desiderato tramite l'elaborazione di un piano di miglioramento
4. Individuare i punti deboli
5. Gestire situazioni difficili
6. Perfezionare competenze
7. Sviluppare nuove abilità
8. Superare i momenti di incertezza e di stress
9. Verificarne il risultato

SEDE E SEGRETERIA

Ce.F.A.S. Azienda Speciale della Camera di Commercio di Viterbo,
"Villa Tedeschi" - Viale Trieste 127 Viterbo, tel. 0761/32.41.96,
formazione@cefass.org, www.cefass.org

con il Patrocinio e riconoscimento



**Ordine dei Dottori Agronomi e
Dottori Forestali della Provincia di Viterbo**



Coaching Competence Center2019

Le attività di coaching si inseriscono quindi all'interno dell'area di intervento dello *Sviluppo delle R.U.* e trovano riscontro in un miglioramento del clima e delle condizioni di lavoro aziendali che si traducono in un miglioramento delle performance economiche aziendali o professionali.

Programma

Nel corso del seminario saranno illustrati i principali ambiti di intervento del coaching, riconducibili a: Time Management; Comunicare in modo efficace; La motivazione sul lavoro; Motivare, delegare e coinvolgere; il Problem solving; Ottenere efficacia dal team; Fare il manager, essere Leader; Sviluppare il potenziale dei propri collaboratori.

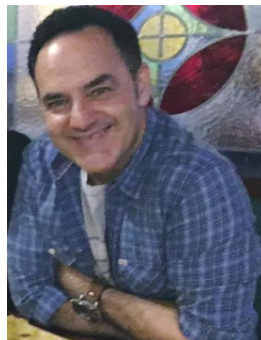
L'illustrazione del processo di coaching **Analizzare** → **Emergere** → **Intervenire** rappresenta la modalità operativa con la quale saranno affrontate le tematiche oggetto dell'intervento d'aula.

Durante l'incontro potranno essere proposte esercitazioni pratiche e momenti di "role play"

Il seminario proposto è programmato il **giorno 24/05/2019 con orario 15,00 – 19,00**

Relatore

Sergio Rampielli
Coach/ Consulente aziendale



Da oltre 20 anni aiuta le persone a sviluppare le proprie potenzialità e ad accogliere e gestire il cambiamento personale ed aziendale. Esperto in Sviluppo e Gestione Risorse Umane, potenziamento gruppi di lavoro e Change Management. Collabora professionalmente fin dall'anno 2004 con il CeFAS. Durante questo periodo ha assistito in attività d'aula e in percorsi one to one

SEDE E SEGRETERIA

Ce.F.A.S. Azienda Speciale della Camera di Commercio di Viterbo,
"Villa Tedeschi" - Viale Trieste 127 Viterbo, tel. 0761/32.41.96,
formazione@cefas.org, www.cefas.org

con il Patrocinio e riconoscimento



**Ordine dei Dottori Agronomi e
Dottori Forestali della Provincia di Viterbo**



Coaching Competence Center2019

oltre 100 aziende e professionisti. Svolge inoltre annualmente, per conto del CeFAS, percorsi di sviluppo delle competenze trasversali rivolti agli allievi delle classi V delle Scuole Superiori della provincia di Viterbo.

Quota di partecipazione, modalità di iscrizione e sede del corso

La partecipazione al seminario prevede il versamento di una quota di iscrizione di **€ 50,00 + IVA per singolo partecipante**. La quota dovrà essere corrisposta al momento della conferma di avvio attività da parte della Segreteria didattica. E' previsto il riconoscimento di 0,5 crediti formativi da parte dell'Ordine dei Dottori Agronomi e Forestali della provincia di Viterbo.

Le iscrizioni dovranno pervenire alla mail **formazione@cefias.org**, utilizzando l'allegato modulo, **entro il 20 maggio 2019.**

Il seminario si svolgerà presso la sede del **Ce.F.A.S. Azienda speciale CCIAA di Viterbo, Viale Trieste 127 Viterbo,**



Sede operativa Viale Trieste 127, Viterbo

Ente accreditato della Regione Lazio ai sensi della Direttiva n. 968/2007 per la formazione continua, superiore e per le attività di orientamento.

Ente accreditato della Regione Lazio per i Servizi per il Lavoro G02688 del 22.03.2016

Ente accreditato dall'Ente Nazionale per il Microcredito (ENM) come Soggetto attuatore dei percorsi formativi "YES I START UP – FORMAZIONE PER L'AVVIO D'IMPRESA" - Misura 7.1 (PON IOG).

SEDE E SEGRETERIA

Ce.F.A.S. Azienda Speciale della Camera di Commercio di Viterbo,
"Villa Tedeschi" - Viale Trieste 127 Viterbo, tel. 0761/32.41.96,
formazione@cefias.org, www.cefias.org

con il Patrocinio e riconoscimento



**Ordine dei Dottori Agronomi e
Dottori Forestali della Provincia di Viterbo**